

Ułan LED

Bosman LED

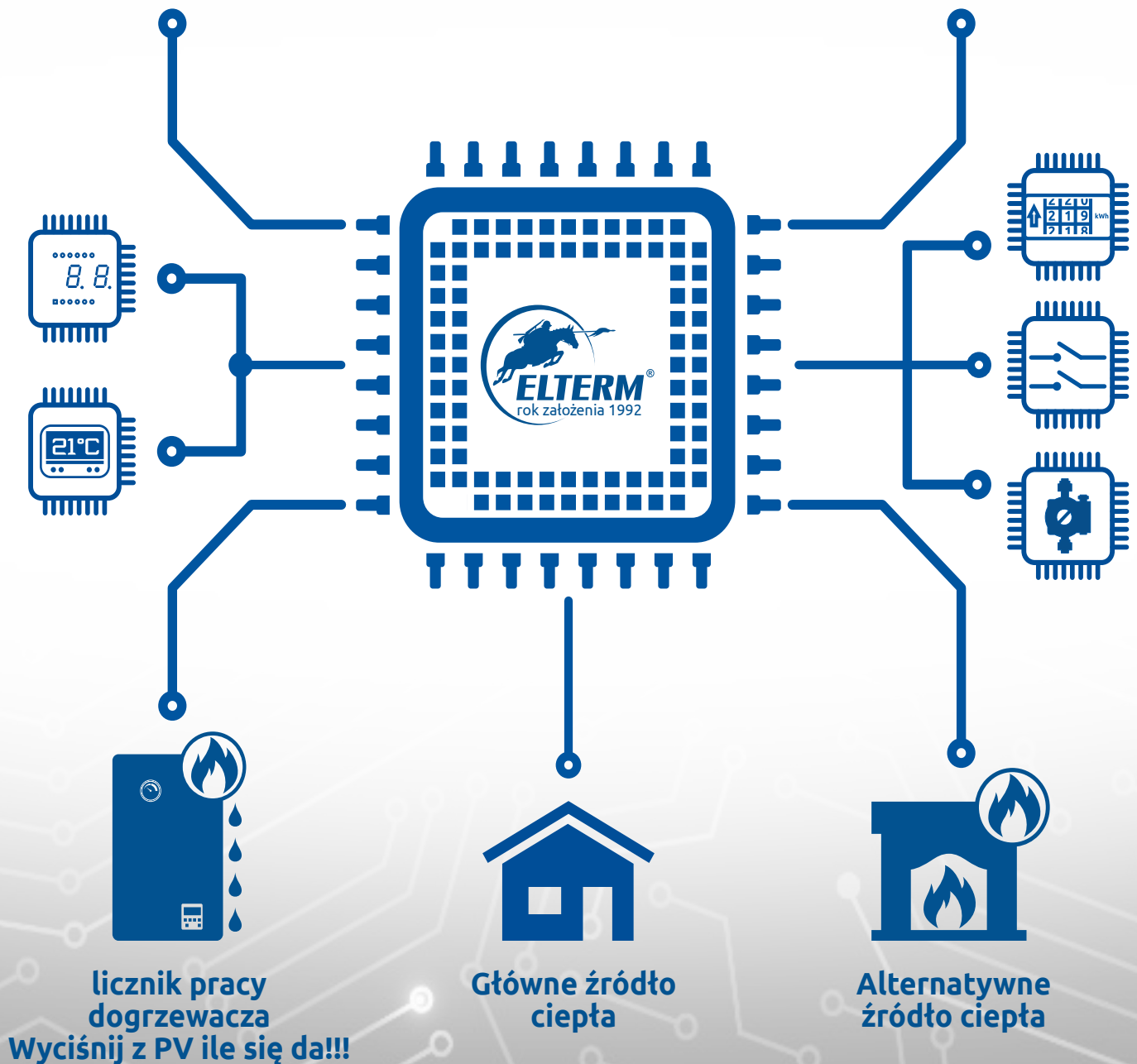
**Rycerz Grzegorz
proponuje**



**Szczytowe źródło ciepła
Główne braki pracy
pompy ciepła**



**Alternatywne źródło ciepła
Prosty montaż**



**licznik pracy
dogrzewacza
Wyciśnij z PV ile się da!!!**

**Główne źródło
ciepła**

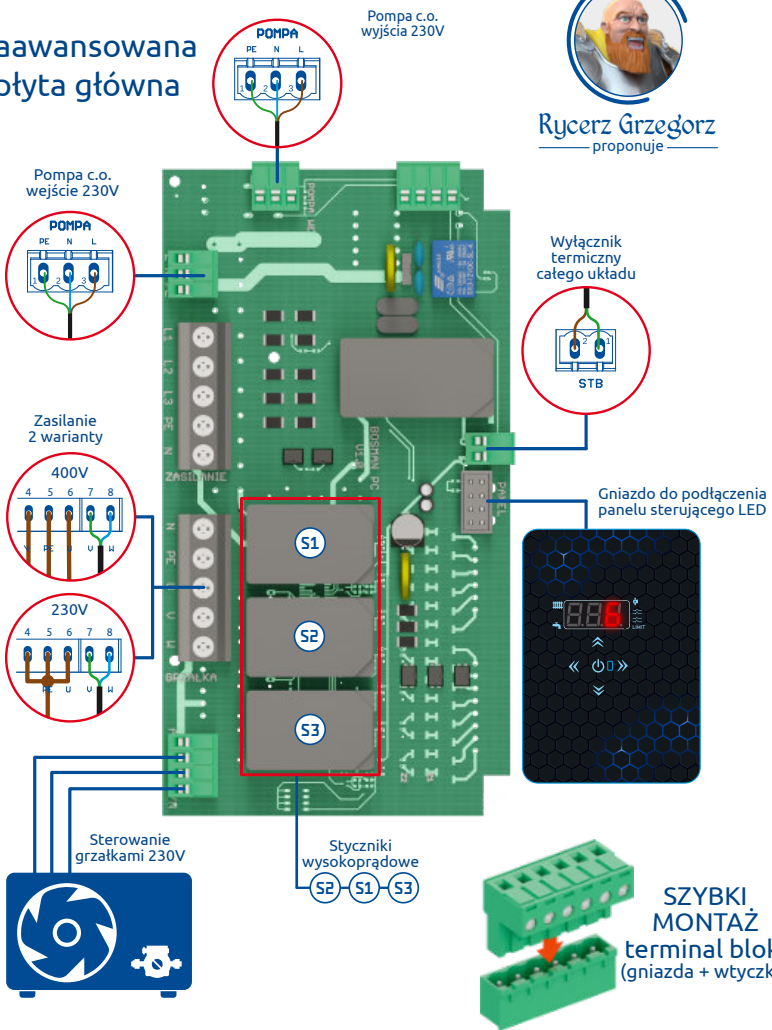
**Alternatywne
źródło ciepła**

SUPER PROMOCJA 01/26 do 31.05.2026



Rycerz Grzegorz
proponuje

Zaawansowana
płyta główna



I wariant			
ustawiamy 100% mocy podgrzewacza - podłączamy 3 grzałki			
	moc max	grzałki	bezpieczniki (A)
230 V - 1 faza	3 kW	1 + 1 + 1 kW	3 kW = 1 x 16A
	6 kW	2 + 2 + 2 kW	6 kW = 1 x 32A
	8 kW	2,7 + 2,7 + 2,7 kW	-
	9 kW	3 + 3 + 3 kW	-
PID - elektroniczny dobór mocy co 1/3 wg aktualnych potrzeb			
II wariant			
ustawiamy 100% mocy podgrzewacza - podłączamy 2 grzałki			
	moc max	grzałki	bezpieczniki (A)
230 V - 1 faza	3 kW	1 + 1 + 1 kW	2 kW = 1 x 10A
	6 kW	2 + 2 + 2 kW	4 kW = 1 x 20A
	8 kW	2,7 + 2,7 + 2,7 kW	5,4 kW = 1 x 32 A
	9 kW	3 + 3 + 3 kW	6 kW = 1 x 32A
PID - elektroniczny dobór mocy co 1/2 wg aktualnych potrzeb			
III wariant			
ustawiamy 100% mocy podgrzewacza - podłączamy 3 grzałki			
	moc max	grzałki	bezpieczniki (A)
400 V - 3 fazy	3 kW	1 + 1 + 1 kW	3 kW = 3 x 10A
	6 kW	2 + 2 + 2 kW	6 kW = 3 x 10A
	8 kW	2,7 + 2,7 + 2,7 kW	8 kW = 3 x 16A
	9 kW	3 + 3 + 3 kW	9 kW = 3 x 16A
PID - elektroniczny dobór mocy co 1/3 wg aktualnych potrzeb			
IV wariant			
ustawiamy 100% mocy podgrzewacza - podłączamy 2 grzałki			
	moc max	grzałki	bezpieczniki (A)
400 V - 2 fazy	3 kW	1 + 1 + 1 kW	2 kW = 2 x 10A
	6 kW	2 + 2 + 2 kW	4 kW = 2 x 20A
	8 kW	2,7 + 2,7 + 2,7 kW	5,4 kW = 2 x 16 A
	9 kW	3 + 3 + 3 kW	6 kW = 2 x 16A
PID - elektroniczny dobór mocy co 1/2 wg aktualnych potrzeb			

Tabela doboru mocy		50 m ²	75 m ²	100 m ²	125 m ²	150 m ²	200 m ²
A+	Budynek energooszczędny 20-25cm ocieplenia EUco ok.50kWh/m ² /rok - Ok. 40W/m ²	4 kW	4 kW	6 kW	6 kW	8-9 kW	8-9 kW
A							
C	Budynek standardowy 10-15cm ocieplenia EUco ok. 90kWh/m ² /rok - Ok. 70W/m ²	4 kW	6 kW	8-9 kW	8-9 kW		
D							

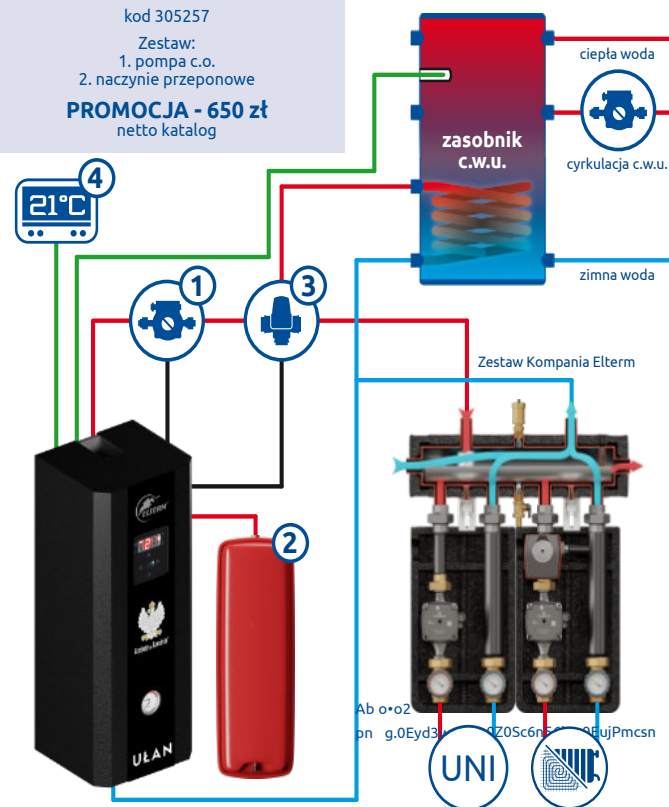
Ułan LED + pompa c.o. 25/7 + naczynie przeponowe c.o. 5l

Pakiet przyłączeniowy Ułan

kod 305257

- Zestaw:
1. pompa c.o.
2. naczynie przeponowe

PROMOCJA - 650 zł
netto katalog



PROMOCJA*

(od cen katalogowych netto)

1 szt. ← -300 zł

2 szt. ← -350 zł

3 szt. ← -400 zł

tś.03066

pn .mhm3nE03wStwncjE50.mt05jP0n

tmcygyn5mn*md3y.tj

pn *md3y.nV6cn56jnVyZycj

klasa efektywności energetycznej D



	Kod	cena netto katalogowa
Ułan LED 3 kW	264003	2 749 zł
Ułan LED 6 kW	264006	2 849 zł
Ułan LED 9 kW	264009	2 849 zł





Rycerz Grzegorz
proponuje

Bosman LED



PROMOCJA*
(od cen katalogowych netto)

1 szt. ← -200 zł

2 szt. ← -250 zł

3 szt. ← -300 zł

*UWAGA:

- produkty z promocji nie podlegają zwrotowi
- rabat dotyczy jednorazowego zakupu na fakturze
- faktur się nie sumuje

	Kod	cena netto katalogowa
Bosman LED 3 kW	234003	2 199 zł
Bosman LED 6 kW	234006	2 299 zł
Bosman LED 8 kW	234008	2 299 zł

Bosman LED PRO



Uniwersalne podłączenie
funkcja sprzęgła

PROMOCJA*
(od cen katalogowych netto)

1 szt. ← -200 zł

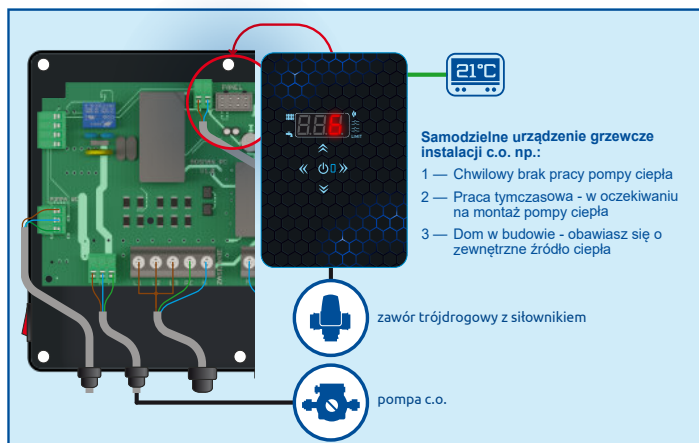
2 szt. ← -250 zł

3 szt. ← -300 zł

*UWAGA:

- produkty z promocji nie podlegają zwrotowi
- rabat dotyczy jednorazowego zakupu na fakturze
- faktur się nie sumuje

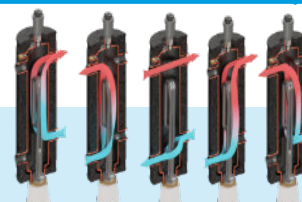
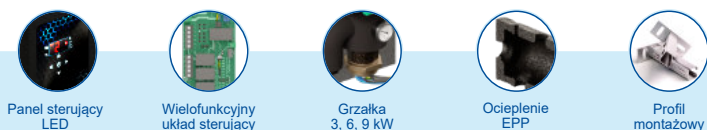
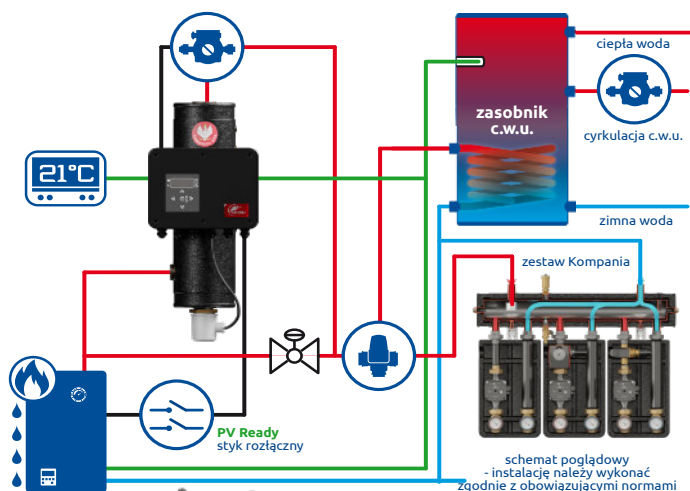
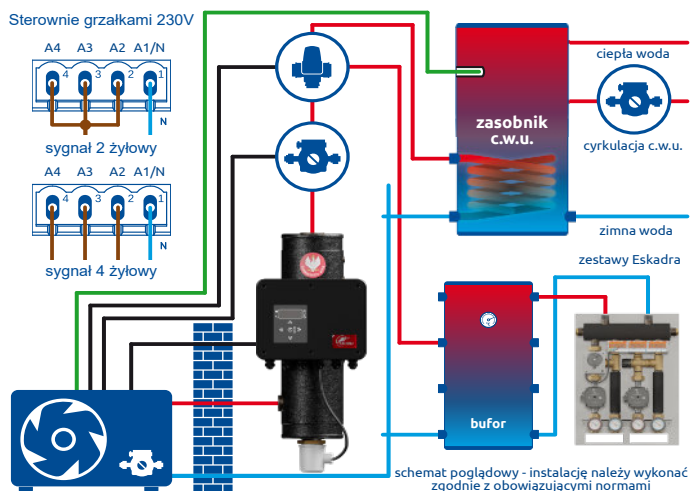
	Kod	cena netto katalogowa
Után LED PRO 3 kW	254003	2 349 zł
Után LED PRO 6 kW	254006	2 449 zł
Után LED PRO 8 kW	264008	2 449 zł



Zalety montażu dogrzewacza w układzie c.o. z pompą ciepła



Zalety montażu dogrzewacza w układzie c.o. z kotłem gazowym

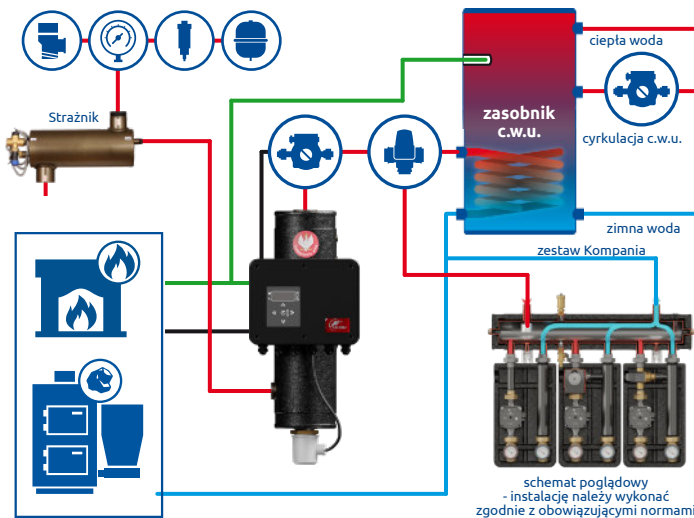


Zalety montażu dogrzewacza w układzie c.o. z kotłem i kominkiem

Dlaczego Bosman?

- Zewnętrzny termostat załącza dogrzewacz gdy obniży się temperatura w kotle stałopalnym lub kominku
- Niski koszt inwestycji.
- Wysoki komfort użytkowania
- Załącza dogrzewacz gdy obniży się zadana temperatura w kotle stałopalnym lub kominku
- Możliwość zdalnego załączenia dogrzewacza w celu wcześniejszego nagrzania pomieszczeń np.: domek letniskowy

1 pompa c.o. do dwóch źródeł ciepła



NAJWAŻNIEJSZE CECHY:

- Elektroniczny panel sterujący (mikroprocesor)
- Licznik pracy dogrzewacza układu
- Możliwość podłączenia zewnętrznego termostatu pokojowego (0V)
- Możliwość podłączenia zewnętrznego zaworu trójdrogowego c.o./c.w.u.
- Wyposażony w automatykę sterującą pracą grzałek oraz pompy c.o.
- Grzałka elektryczna 230/400V
- Uniwersalny korpus umożliwia wymianę grzałek na inną moc
- Niezbędna dodatkowa pompa obiegowa (nie jest na wyposażeniu)
- Urządzenie przeznaczone do c.o. z możliwością podłączenia pakietu c.w.u. do obsługi ciepłej wody użytkowej
- Przeznaczony do montażu w pozycji pionowej - grzałka montowana od spodu.
- Możliwa instalacja w układach otwartych i zamkniętych.

Firma Elterm zastrzega sobie możliwość zmian konstrukcyjnych wyrobów mających na celu ich udoskonalenie. Zdjęcia są tylko poglądowe.



Elektroniczny panel sterujący

Licznik pracy

- nastawa zużycia energii
- sygnał zatrzymania pracy dogrzewacza

Koniec limitu

Rozłącza kocioł gazowy gdy załączy się dogrzewacz. Załącza kocioł gazowy gdy skończy się zadany limit zużycia energii.

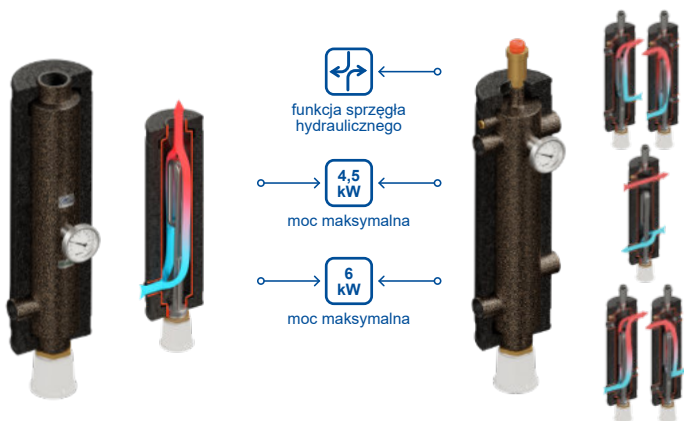
Zewnętrzny termostat beznapięciowy (0V)

Programowanie pracy dogrzewacza

Sterowanie pompą c.o.

Możliwość sterowania zewnętrzną pompą c.o. niezależnie od źródła ciepła

Dogrzewacz układu c.o. Strzelec, Strzelec PRO



PROMOCJA*

(od cen katalogowych netto)

- 1 szt. ← -100 zł
- 2 szt. ← -150 zł
- 3 szt. ← -200 zł

W naszej ofercie również:



Dogrzewacz Strzelec 3 kW



Moduły Strzelca (bez elementu grzejnego)

Nie objęte promocją.

	Kod	cena netto katalogowa
Dogrzewacz układu c.o. Strzelec 4,5 kW / 400V	214004	1 599 zł
Dogrzewacz układu c.o. Strzelec 6 kW / 400V	214006	1 649 zł
Dogrzewacz układu c.o. Strzelec PRO 4,5 kW / 400V	224004	1 899 zł
Dogrzewacz układu c.o. Strzelec PRO 6 kW / 400V	224006	1 949 zł